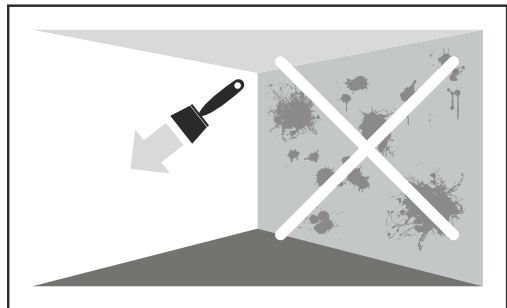


FOTOTAPETY

Návod k nanášení:

K nalepení fototapety budete potřebovat:

Lepidlo, které je uvnitř balení
Nádobu na rozmíchání lepidla
Štětku na nanášení lepidla
Váleček na vyhlazování
Nůž na odřezání okrajů
Svinovací metr na rozměření stěny
Tužku, 1 vodováhu, 1 špachtli

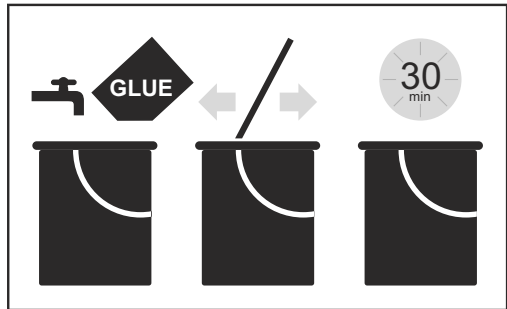


1. Příprava povrchu:

Dveře nebo stěny musí být připraveny stejným způsobem, jako při nanášení klasických tapet, staré tapety nebo starou barvu je třeba odstranit, povrch omýt vodou a dosucha vytřít. Nerovnosti a zdrsnění je třeba odstranit nebo zatmelit.

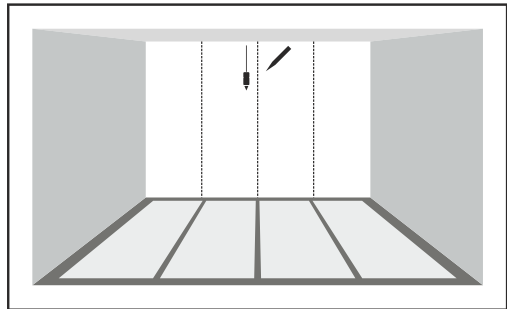
2. Příprava lepidla:

Potřebné lepidlo najdete v sáčku uvnitř balení. V 0,5 l vody rozmíchejte 20 g lepidla. Pokud je ve Vašem balení jiné množství lepidla (množství je uvedeno na sáčku), rozpusťte ho v poměru 20 g lepidla na 0,5 l vody. Směs míchejte až do dosažení rovnoměrné konzistence a pak ji nechte 30 minut bobtnat. Před použitím je nutné směs opět rozmíchat. Tím je lepidlo připravené k použití.



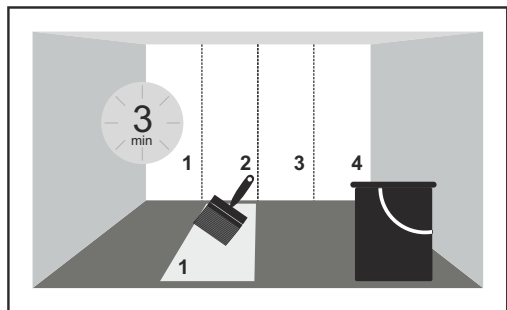
3. Lepení fototapet:

Před nalepením si rozložte jednotlivé fragmenty na podlahu nebo na stůl tak, aby jejich vzory navazovaly. Tužkou si udělejte na zdi linky, při jejich rozměřování použijte pravítko a svinovací metr. Rovnoměrně naneste lepidlo na plochu prvního fragmentu, přitom dávejte pozor, aby byly dobře natřené jeho okraje. Natřený fragment nechte ležet 3-5 minut, aby rovnoměrně nasákl lepidlem. Doporučujeme začít s lepením od levého horního rohu. Přiložte fragment 1 na stěnu podle linek, které jste si předem narýsovali a přilepte ho vyhlazováním pomocí válečku ve směru od středu k okrajům. Pokud je Vaše tapeta složena z více segmentů, zopakujte tentýž postup i u fragmentů 2, 3, 4. Fragmenty nalepujte těsně jeden vedle druhého, tak aby se jednotlivé části tapet nepřekrývaly. Přitlačujte nalepenou část od shora dolů, vzduch vytlačujte od středu ke krajům. Pokud se některá část přilepí křivě, urychleně ale opatrně ji sejměte a ihned ji nalepte znovu a správně. Po nalepení fototapety setřete přebytečné lepidlo z lícové strany tapety, nejlépe pomocí mírně navlhčené látky. Po uschnutí fragmentů fototapety je možné odříznout okraje nožem, pokud to bude nutné.



4. Sušení:

Fototapety schnou pomalu, nejlépe probíhá sušení při pokojové teplotě +20°C, se zavřenými okny a bez průvanu!



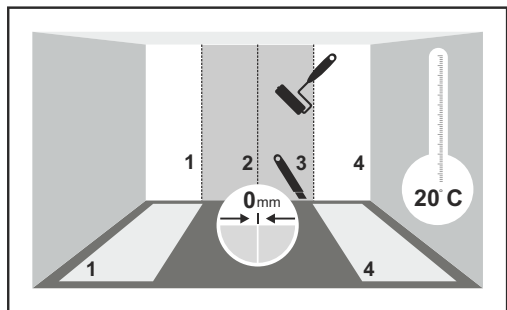
Upozornění !!!

Slabý zápach, který cítíte po rozbalení produktu, není defektem produktu, ale součástí technologie. Po nalepení produktu na zeď, zápach zmizí po 7-10 dnech, v souvislosti s klimatickými podmínkami.

Pokud dojde k poškození zboží vinou spotřebitele (potrhané, odřené, zašpiněné tapety nebo tapety jinak poškozené vinou spotřebitele), zboží nemůže být vráceno.

Uskutečněním nákupu potvrzujete, že jste srozuměni s tím, že pokud budete zboží z jakéhokoliv důvodu vracet, je třeba vrátit zboží před tím, než dojde k jeho nanesení na stěnu, aby tak Vaši vinou nedošlo k jeho poškození.

Přejeme Vám mnoho radosti ve vašem novém interiéru!



WALL MURALS

Installation instructions:

Prior to starting your project, make sure that you have:

The powder adhesive (included in the protective packaging)
A container for mixing the powder
A paste brush
A smoothing roller or wallpaper smoother
A sharp utility knife (to cut the edges)
A tape measure, a pencil, a level tool

Our murals are designed so, that they can be trimmed on one or each side to accommodate various wall widths without altering the integrity of the center image.

1. Preparation of the wall surface:

The wall surface should be smooth, clean and dry. Remove existing wallpaper or paint, wash the surface with water and let dry. Sand smooth and remove all irregularities.

2. Preparation of adhesive:

Mix the powder adhesive with water with a ratio of 0,5 liter / 17 oz of water for 20 grams / 0.7 oz of powder. In case there is a different amount of powder in the supplied pack (check weight on the packaging), dissolve the powder according to the above ratio. If the mixing ratio is indicated on the packaging of the powder, use that ratio!! Mix until you get a homogeneous solution. Let the paste rest for 30 minutes to allow it to expand. Stir paste again before application.

3. Wall murals installation:

Before installation put the mural panels on the floor or on the table to check and match the designer pattern. Using your level and tape measurer, pencil the wall with a vertical and horizontal line so that the design will be in the center of the wall.

We recommend you to start installation with the left panel as shown on the picture (panel no 1). Accurately, apply the paste evenly on the back of the paper, paying special attention to the edges. Leave the panel with the paste for 3-5 minutes prior to applying to the wall. Place panel 1 on the wall in accordance with the lines you've traced on the wall and smooth the wallpaper out with the roller or the wallpaper smoother moving from the center to the edges. If the mural exists of several panels repeat procedure with each panel. Avoid bubbles, stretching and extension. Install the panels next to each other avoiding overlapping. Smooth out all panels by forcing out the air from the center to the edges.

If a panel has been wrongly pasted or installed, quickly and gently remove it. Replace the panel in accurate position. When the wall mural is fully installed, wipe the paste from the face of the mural with a clean, soft wet cloth. Once the panels fully dry out, the edges can be trimmed with the utility knife.

4. Drying:

Wall murals dry out slowly. The drying process goes best at ambient room temperature (20 degrees Celsius / 68 degrees Fahrenheit) with closed windows and the absence of draughts.

Attention !!!

The easy smell of polymer, which you can smell after opening the packaging is not marriage of a product, is not hazardous, it is a part of technology. After glueing on a wall, the smell disappears during 7 - 10 days, depending on climatic conditions.

If the product is damaged through the fault of the customer (the wall murals have been torn, worn, soiled, or damaged in any other way through the customer's fault) the product cannot be returned to the seller.

Buying the product you agree that in case of any reasonable reasons for returning of the product you should return it prior to its installation on your walls or doors and without any damage through your fault.

We wish you to enjoy your new interior decoration!

FOTOTAPETE

Klebeanleitung:

Zum Tapezieren braucht man:

Kleister (ist der Verpackung beigelegt)
Becher für die Kleisteraufbereitung
Kleisterbürste
Tapetenandrückwalze
Beschneidmesser
Messband für die Wandmarkierung
Bleistift, Wasserwaage, Spachtel

Das Design unserer Tapete ist so, dass diese jederzeit abgeschnitten werden kann, ohne dass dabei das Hauptmotiv verdorben ist.

1. Untergrundvorbereitung:

Die Tür oder die Wand sollten wie für übliche Tapete vorbereitet werden: alte Tapete sowie alte Farben sind zu entfernen, die Oberfläche mit Wasser ist nachzuwaschen und ganz trocken abzuwischen, die Unebenheiten sowie Rauigkeiten werden behoben und gespachtelt.

2. Kleisteraufbereitung:

Der Beutel mit dem Kleister ist der Verpackung beigelegt. Man nehme 2.5 l warmes Wasser und füge 100 g Kleister hinzu. Sollte Ihre Verpackung eine andere Kleistermenge enthalten (die Menge ist am Beutel angegeben), so ist er im Verhältnis 20 g Kleister : 0.5 l Wasser zu lösen. Die Masse solange rühren, bis sie homogen ist, und 30 Minuten quellen lassen. Vor Gebrauch den Kleister unbedingt rühren! Der Kleister ist gebrauchsfertig.

3. Anbringen von Fototapeten:

Vor dem Anbringen der Fototapete die Fragmente auf den Fußboden oder auf einen Tisch so legen, dass diese dem Muster nach mit einander übereinstimmen. Die Wand muss mit Bleistift, Lineal und Messband markiert werden. Die Oberfläche des ersten Fragments akkurat einkleistern und darauf achten, dass auch die Kanten gut eingestrichen sind. Das eingekleisterte Fragment 3 bis 5 Minuten liegen lassen, so dass es gleichmäßig weicht. Es wird empfohlen mit der oberen linken Ecke zu beginnen. Das erste Fragment an die Wand nach den von Ihnen bereits markierten Linien anlegen und ankleben, während das Fragment mit der Tapetenandrückwalze von der Mitte aus Richtung Kanten geglättet wird. Sollte Ihre Tapete aus mehreren Fragmenten bestehen, so ist die Verfahrensweise bei den Fragmenten 2 bis 4 die gleiche. Die Fragmente auf Stoß kleben. Die Fragmente sollten keinesfalls aufeinander gelegt werden. Das angebrachte Fragment wird von oben nach unten von der Mitte aus Richtung Kanten blasenfrei angedrückt. Ist ein Fragment schief angebracht, so ist es schnell und akkurat abzuziehen und sofort wieder anzubringen. Wenn die Fototapete angebracht ist, sind die Kleisterreste von der Ansichtsseite zu entfernen (z.B. mit einem etwas angefeuchteten Lappen). Erst wenn alle Fragmente der Fototapete trocken sind, dürfen die Kanten im Notfall mit einem Messer beschnitten werden.

4. Trocknen:

Die Fototapete trocknet langsam, am besten bei der Zimmertemperatur von ca. 20° C, zugfrei, die Fenster sollten geschlossen sein!

Achtung !!!

Schwacher Geruch des Polymers, den Sie nach Auspackung riechen, ist kein Defekt des Produktes – sondern Teil der Technologie. Nach dem Aufkleben des Produktes auf die Wand, verschwindet der Geruch in 7-10 Tagen, abhängig von klimatischen Zuständen.

Ist die Ware durch den Kunden beschädigt (die Tapete ist zerrissen, schäbig, verschmutzt oder ist ein anderer Schaden der Tapete durch den Kunden zugefügt), so wird diese Ware nicht zurückgenommen.

Beim Kauf dieser Ware gehen Sie auf die Bedingung ein, dass die Warenrücksendung - beim Vorliegen der Gründe dafür - vor der Anbringung der Tapete an die Wände bzw. Türen und ohne jeglichen durch den Kunden der Ware zugefügten Schaden gemacht wird.

Wir wünschen Ihnen viel Spaß in Ihrem neuen Interieur!

PAPIERS PEINTS

Avant de commencer votre projet, assurez-vous que vous avez:

La colle à papier peint en poudre (inclus dans l'emballage de protection)
Un seau pour mélanger la poudre avec de l'eau
Un rouleau ou brosse pour étaler la colle
Un balai de colleur, une palette à maroufler souple (spatule de tapissier) ou une éponge humide
Un cutter, des ciseaux (pour couper les bords)
Un règle, un crayon, un niveau

Nos images sont conçues de sorte qu'ils peuvent être recoupés sur les côtés pour s'adapter à diverses largeurs et hauteurs de murs sans altérer l'intégrité de l'image centrale.

1. Préparation de la surface du mur

La surface du mur doit être lisse, propre et sec. Retirez toute couche de papier peint, colle ou peinture existante, laver la surface avec de l'eau et laisser sécher. Poncez et enlevez toutes les irrégularités.

2. Préparation de la colle

Mélanger la colle papier peint en poudre avec de l'eau avec un rapport de 0,5 litre d'eau pour 20 g de poudre. Dans le cas où il s'agit d'un différent grammage de poudre dans le paquet fourni (contrôlez du poids sur l'emballage), diluez la poudre selon le rapport ci-dessus. Si le rapport de mélange est indiqué sur l'emballage de la poudre, utiliser ce rapport ! Mélangez jusqu'à vous obtenez une solution homogène. Laissez la colle reposer pendant 30 minutes. Remuez de nouveau la colle avant l'application.

3. La pose

Avant l'installation familiarisez-vous avec l'image en mettant les panneaux muraux sur le sol ou sur la table pour vérifier comment ils se correspondent. Utilisez le niveau, le règle et dessinez avec le crayon des lignes verticale et horizontales, de sorte que l'image sera au centre du mur. Nous vous conseillons de commencer l'installation avec le panneau du côté gauche, comme indiqué sur la photo (panneau n° 1). Appliquez avec précision la colle uniformément sur le dos du panneau, en payant attention particulière aux bords. Laissez le panneau avec la colle pendant 3-5 minutes avant d'appliquer au mur. Posez panneau 1 sur le mur en conformité avec les lignes que vous avez tracées sur le mur et lissez le papier peint avec un balai de colleur, une palette à maroufler souple ou une éponge humide en partant du centre vers les bords. Répétez la procédure avec le panneau 2 (et suivants). Installez les panneaux l'un à côté de l'autre en évitant de chevauchement. L'installation précise des panneaux est très importante. Éviter les bulles d'air, étirement et l'extension des panneaux. Lissez tous les panneaux en forçant les bulles d'air et la colle excessive du centre vers les bords. Si un panneau a été mal collé ou installé, retirez-le délicatement. Remettez le panneau en position exacte. Quand l'image est complètement installée, essuyez la colle de la surface de l'image avec un chiffon propre, humide et doux. Une fois les panneaux soient parfaitement secs, les bords peuvent être coupés avec le cutter.

4. Séchage

Les photos murales dessèchent lentement. Le processus de séchage va le mieux à la température ambiante (20 degrés Celsius) avec les fenêtres fermées et l'absence de courants d'air.

Attention !!!

Produit ne peut être retourné au vendeur avant tout type d'installation et sans défauts / dommages causés par la mauvaise gestion de la clientèle. Profitez de votre nouvelle décoration intérieure !

Lors de l'ouverture de l'emballage de protection et quand la photo murale est installée, vous pouvez sentir une odeur de polymère. Cette odeur provient de la méthode d'impression digital et est tout à fait normal. L'odeur disparaîtra après environ 7 à 10 jours. Il n'y a pas de danger ou risque pour la santé! Le produit ne contient pas de métaux lourds ou des composants dangereux et est certifié CE.

Nous espérons que cette nouvelle décoration murale vous donnera toute satisfaction !